

**LEGENDA**

**CLASSE 1 - FATTIBILITA' SENZA LIMITAZIONI**

1A - Fattibilità senza particolari limitazioni

**CLASSE 2 - FATTIBILITA' CON MODESTE LIMITAZIONI**

- 2A - Zone situate su pendio con inclinazione massima di 20° e con buone caratteristiche geotecniche dei terreni
- 2B - Zone di rispetto poste ai margini di aree di potenziale espansione dei corsi d'acqua o soggette ad erosioni di sponda (zona 3B); possibilità di allargamento con modesti tranti idrici
- 2C - Zone di rispetto poste ai piedi di versanti attivi

**CLASSE 3 - FATTIBILITA' CON CONSISTENTI LIMITAZIONI**

- 3A - Zone situate su pendio con inclinazione maggiore di 20°, con buone caratteristiche geotecniche dei terreni e potenzialmente interessate da fenomeni di scivolamento superficiale
- 3B - Zone di potenziale espansione dei corsi d'acqua, con associato trasporto solido e/o interessate da fenomeni erosivi di sponda; zone attive con prevalente circolazione idrica sottosuperficiale
- 3C - Zone situate su pendio con inclinazione maggiore di 20°, sottostanti pareti rocciose sub-verticali o versanti attivi, potenzialmente interessate da caduta massi e/o smottamenti

**CLASSE 4 - FATTIBILITA' CON GRAVI LIMITAZIONI**

- 4A - Alvei attivi dei corsi d'acqua e loro aree di pertinenza, espansione ed erosione spondale; zone franose connesse ai corsi d'acqua; laghi e ghiacciai
- 4B - Versanti attivi interessati da fenomeni di caduta massi, pareti rocciose sub-verticali o accumuli di discarica di inerti; aree a franosità diffusa
- Area di ineditabilità assoluta (L. 102/90)

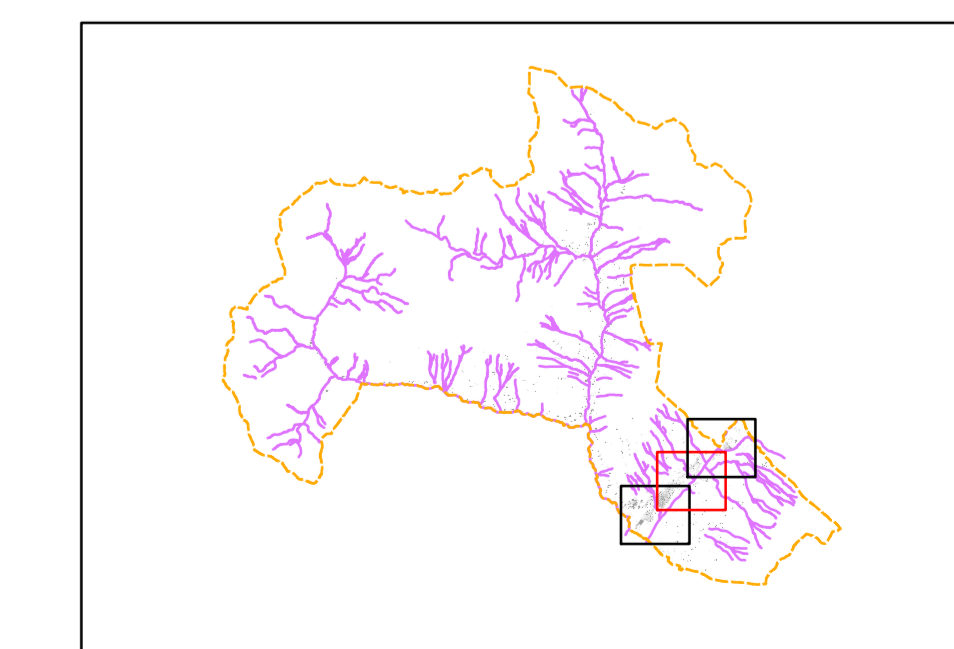
**ALTRE LIMITAZIONI**

Area di rispetto delle captazioni ad uso idropotabile



CARTA DI FATTIBILITA' DELLE AZIONI DI PIANO

COMUNE DI GROSGIO  
 Provincia di Sondrio  
  
 sede: Via Roma 35  
**Componente geologica,  
 idrogeologica e sismica del  
 Piano di Governo del Territorio**  
 secondo i criteri della D.G.R. 22 dicembre 2005 - n° 8/1566



REDATTORE	
Dott. Geologo Francesco Guidi - Via Pisani, 1 - 23037 Tirano (SO) - Tel. 347.6870274	
TAVOLA	SCALA
FS	1:2.000
VERS.	NOTE VERSIONE
01	10 ottobre 2008 Prima stesura